



## 地 理

## 考生注意:

1. 本试卷分选择题和非选择题两部分,共 100 分。考试时间 90 分钟。
2. 请将各题答案填写在答题卡上。
3. 本试卷主要考试内容:高考全部内容。

一、选择题 I (本大题 20 小题。每小题 2 分,共 40 分。每个小题给出的四个选项中只有一项是符合题目要求的,不选、多选、错选均不得分)

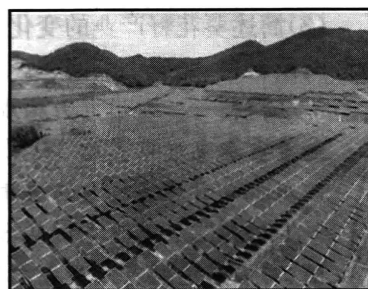
浙西某山区通过建设光伏小康工程,让裸露的荒坡变“金山”,“光伏+养羊、养鸡”已产生了良好的综合效益。完成 1、2 题。

1. 该山区建设光伏小康工程的优势区位有

- A. 土地
- B. 技术
- C. 劳动力
- D. 交通

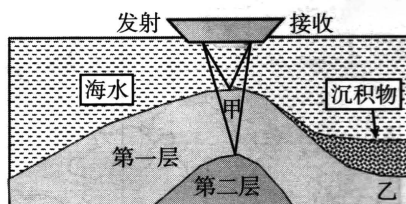
2. 发展“光伏+养羊、养鸡”能

- A. 加剧水土流失
- B. 破坏生物多样性
- C. 增加土壤水分
- D. 减少土壤有机质



第 1、2 题图

浅点碍航水域的整治是港口航道维护的一项重要工作。下图为利用浅地层剖面仪技术获取的某地海底地质分层剖面示意图。完成 3、4 题。



第 3、4 题图

3. 获取浅点碍航地层剖面数据需要

- A. 借助 BDS 测定海底地质构造
- B. 利用 RS 技术获取地层数据
- C. 利用 GIS 测定海域水深数据
- D. 利用 VS 模拟该地水流速度

4. 该地地质构造和水流作用特点为

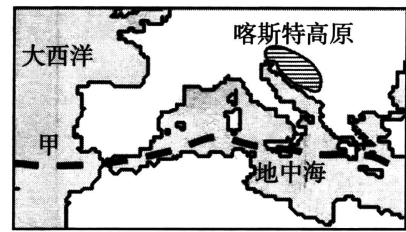
- ①甲处为火山,水流沉积作用强
- ②乙处为地堑,水流冲刷作用强
- ③甲处为背斜,水流冲刷作用强
- ④乙处为向斜,水流沉积作用强

- A. ①②
- B. ③④
- C. ①③
- D. ②④

位于巴尔干半岛西北部的喀斯特高原,地面岩石嶙峋,广泛发育溶洞、石林等地貌景观。完成 5、6 题。

5. 图中板块边界甲的类型及其对应的宏观地形分别是

- A. 生长边界 海岭
- B. 生长边界 海岸山脉
- C. 消亡边界 洋中脊
- D. 消亡边界 褶皱山脉



第 5、6 题图

6. 喀斯特高原的主要岩石类型及其成因是

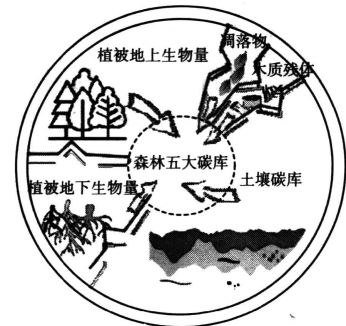
- A. 花岗岩 岩浆侵入
- B. 玄武岩 岩浆喷发
- C. 石灰岩 沉积作用
- D. 大理岩 沉积作用

森林碳汇是指森林植物通过光合作用吸收并固定  $\text{CO}_2$  以减少大气  $\text{CO}_2$  浓度,是森林生态系统服务功能的重要体现。下图为森林碳库示意图。完成 7、8 题。

7. 与草地、湿地和农田等生态系统类型相比,森林具有更强的碳汇功能,主要因为其

- ① 植被地上生物量大
- ② 木质残体分布面积广
- ③ 凋落物更新速度快
- ④ 土壤碳库储碳多

- A. ①②
- B. ③④
- C. ①④
- D. ②③



第 7、8 题图

8. 在提升森林碳汇功能的做法中,较为合理的途径是

- A. 适度焚烧雨林,增加土壤的肥力,帮助森林生长
- B. 加大火力发电,增加  $\text{CO}_2$  的排放,助力光合作用
- C. 适度砍伐林木,增加凋落物和木质残体,增加碳汇量
- D. 植树造林,以择伐与渐伐取代传统皆伐

下图为某海堤照片。该处曾是一片淤泥质海岸。完成 9、10 题。

9. 与淤泥质海岸相比,该海堤能改变海水的

- A. 盐度
- B. 温度
- C. 密度
- D. 运动

10. 该海堤形态主要是为了应对

- A. 风暴潮
- B. 地震
- C. 赤潮
- D. 海水入侵



第 9、10 题图

油菜是我国重要的油料作物。下图为我国某地 7 月初大规模分布的油菜花田局部景观图。完成 11、12 题。

11. 图中油菜花田可能位于

- A. 贵州
- B. 浙江
- C. 青海
- D. 内蒙古

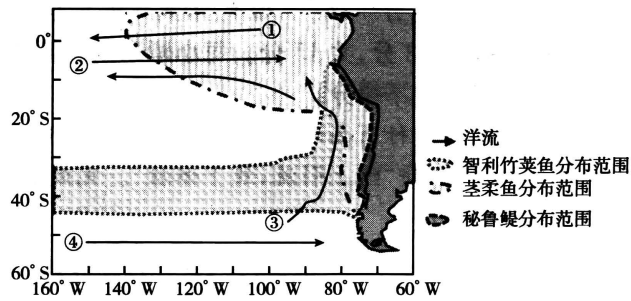
12. 推测该地盛产

- A. 牛奶
- B. 蜂蜜
- C. 木材
- D. 小麦



第 11、12 题图

下图为世界局部区域洋流分布示意图。完成 13、14 题。



第 13、14 题图

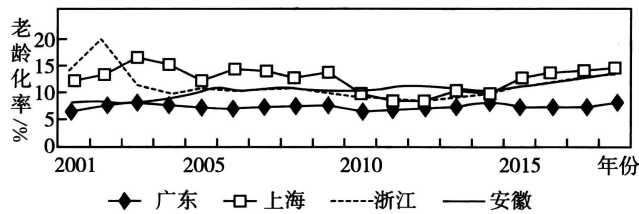
13. 图中属于寒流的有

- A. ①②                      B. ①③                      C. ②④                      D. ③④

14. 厄尔尼诺发生时

- A. 秘鲁鳀将向南部迁移                      B. 茎柔鱼的栖息地扩大  
C. 智利竹荚鱼向北迁移                      D. 该海域渔业产量增加

下图为 2001~2018 年长三角和珠三角地区老龄化率。完成 15、16 题。



第 15、16 题图

15. 下列关于图中信息说法正确的是

- A. 广东省的老龄人口数量最少                      B. 上海市老龄化率水平较高  
C. 浙江省老龄化率呈下降趋势                      D. 安徽省人口老龄化水平低

16. 影响两大城市群老龄化率差异的主导因素为

- A. 生育政策                      B. 医疗水平                      C. 环境质量                      D. 年龄结构

氢动力特别适合在货车、客车等商用车领域应用,作为全国商用车生产基地的重庆市,正大力推动氢动力产业发展。完成 17、18 题。

17. 氢动力产业在重庆得到快速发展的优势区位有

- ①市场 ②土地 ③政策 ④劳动力

- A. ①②                      B. ①③                      C. ②③                      D. ③④

18. 氢动力汽车

- A. 续航里程长                      B. 燃料加注慢  
C. 使用成本高                      D. 安全性能低

北京时间 6 月 22 日 5 时,我国科考人员与国内同事进行视频研讨时,发现自己所在营地的太阳位于正北地平面上,镜头中同事办公室窗外的太阳也正跃出城市地平面。完成 19、20 题。

19. 该地可能为

- A. (66.5° N, 45° E)                      B. (66.5° N, 135° W)  
C. (66.5° S, 45° E)                      D. (66.5° S, 120° W)

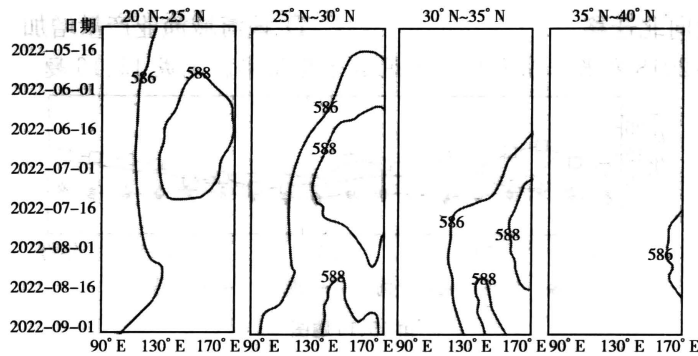
20. 视频连线同事所在城市及太阳方位可能是  
 A. 北京 东南方 B. 杭州 东北方 C. 哈尔滨 东北方 D. 海口 东南方

二、选择题Ⅱ(本大题共5小题,每小题3分,共15分。每小题列出的四个备选项中只有一个是符合题目要求的,不选、多选、错选均不得分)

许多传统的商家积极通过自媒体进行商品和门店宣传,通过促销推广及分享等形式,吸引用户参与线下门店的体验并实际消费,即“线上引流,线下体验”。完成21、22题。

21. “线上引流,线下体验”的优点是  
 A. 无需店铺租金 B. 快速获取客源  
 C. 降低质量要求 D. 增加商品类型
22. 最适合“线上引流,线下体验”消费的商品有  
 A. 洗漱用品 B. 医疗药品 C. 餐饮美食 D. 期刊杂志

一般用500 hPa等压面高度分布图中588线(即500 hPa等压面在此处出现的高度为5880米)包围的区域来表示副热带高压的位置和强度。下图为2022年某段时间内亚洲东部和西太平洋地区副热带高压的588线分布变化图。完成23、24题。

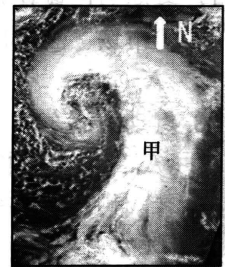


第23、24题图

23. 下列关于副热带高压气流运动特点及其控制的天气特征描述正确的是  
 A. 下沉 高温多雨 B. 下沉 高温干旱  
 C. 上升 炎热大风 D. 上升 闷热潮湿
24. 图中副热带高压区的分布特点是  
 A. 5~7月份,纬度位置北移 B. 5~7月份,纬度位置南移  
 C. 7~8月份,经度位置不变 D. 7~8月份,范围逐渐变小

右图为北半球某天气系统卫星云图,甲为其前方东侧云系。完成25题。

25. 图中天气系统及甲云系性质为  
 A. 锋面气旋 冷锋云系  
 B. 锋面气旋 暖锋云系  
 C. 热带气旋 冷锋云系  
 D. 热带气旋 暖锋云系



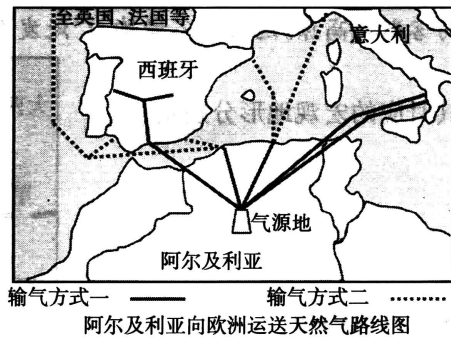
第25题图

三、非选择题(本大题共4小题,共45分)

26. 阅读材料,完成下列问题。(10分)

材料一 近年来阿尔及利亚的天然气大部分出口欧洲市场,以满足欧洲对天然气的需求。

材料二 下图为阿尔及利亚向欧洲运送天然气路线图。

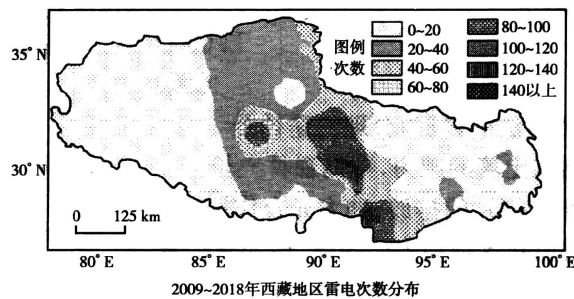


第 26 题图

- (1) 欧洲国家对天然气需求量最大的季节是     ▲    ，并说明原因。(2 分)
- (2) 该国出口天然气的主要交通运输方式有     ▲    、    ▲    ，并说明其各自优点。(4 分)
- (3) 简析该国天然气大量出口欧洲国家的主要原因。(4 分)

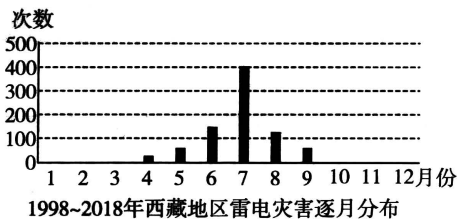
27. 阅读材料，完成下列问题。(10 分)

材料一 图 1 为 2009~2018 年西藏地区雷电次数分布图。

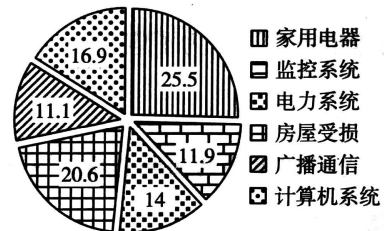


第 27 题图 1

材料二 图 2 为 1998~2018 年西藏地区雷电灾害逐月分布图，图 3 为 1998~2018 年西藏地区雷电灾害分布图。



第 27 题图 2



第 27 题图 3

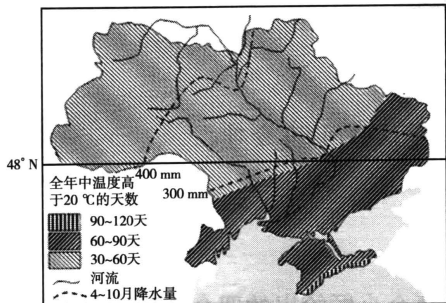
- (1) 西藏地区雷电灾害次数的空间分布特点是     ▲    、    ▲    。(2 分)
- (2) 从大气环流角度，分析西藏地区雷电灾害次数的时间分布特点。(4 分)
- (3) 指出西藏地区雷电造成的受灾分布，并提出防御措施。(4 分)

28. 阅读材料，完成下列问题。(12 分)

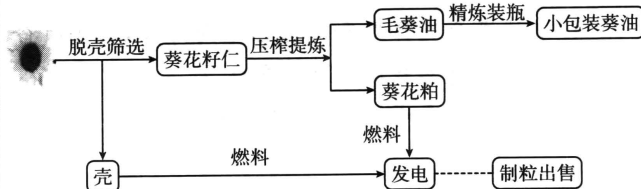
材料一 向日葵原产热带，喜阳光充足、温暖湿润的环境，最佳生长温度为 21~26℃，生长周期为 85~120 天，具有较强的抗旱性。

材料二 20 世纪 90 年代中后期,乌克兰政府调整了出口的发展战略,葵花籽产业由原料出口转向产品出口。

材料三 乌克兰气候资料示意图和葵花籽加工生产过程示意图。



乌克兰气候资料示意图  
第 28 题图 1



葵花籽油加工生产过程示意图  
第 28 题图 2

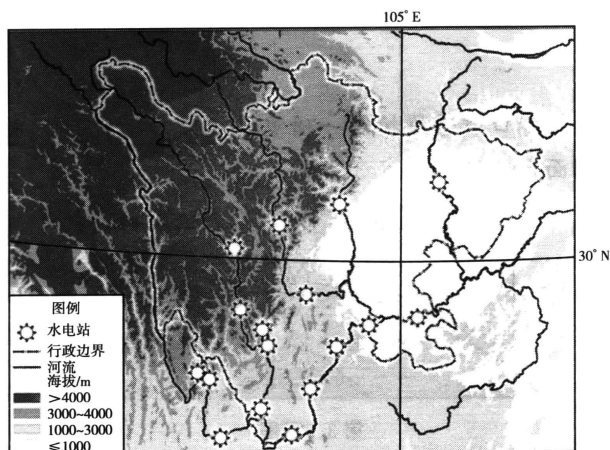
- (1) 该国向日葵种植区主要分布在 ▲ (方位), 并简述自然原因。(4 分)
- (2) 分析乌克兰葵花籽品质优的自然原因。(4 分)
- (3) 简述葵花籽产业的变化给当地带来的综合效益。(4 分)

29. 阅读材料, 完成下列问题。(13 分)

材料一 四川电力构成中水电占比达 81.6%, 2021 年经全国统一协调外送华东等地区电量占水电发电量的 38.7%。今年 7 月, 四川居民日均用电量同比增长 93.3%, 截至 8 月, 四川水电日均发电量与去年同期相比降幅达 50%。

材料二 四川电网从 8 月 15~20 日, 在全省的 19 个市扩大工业企业让电于民实施范围, 对四川电网有序用电方案中所有工业电力用户实施生产全停, 让电于民。

材料三 下图为四川省水系及水电站示意图。



第 29 题图

- (1) 说出四川水电开发的优势条件。(4 分)
- (2) 指出四川电力外送电量最大的季节, 并说明理由。(3 分)
- (3) 简析 2022 年 7~8 月四川工业让电于民的主要原因, 并从能源利用效率的角度提出应对策略。(6 分)

密封线内不要答题